



A MANEIRA DA DELTA

O diálogo como estratégia para o desenvolvimento sustentado



DESAFIO: QUEM DECIDE?



Pressão Politico Legal
Econômica / Socio Cultural



QUE OPÇÕES DE DESENVOLVIMENTO ?



ASSUMIR NOVO PARADIGMA

**EMPREGABILIDADE, CONHECIMENTO, FLUXOS DE
PESSOAS E CADEIAS PRODUTIVAS ...**

- responsabilidade social

GESTÃO RECURSOS NATURAIS

- responsabilidade ambiental

desenvolvimento integrado

Sustentabilidade

Estratégia RSC

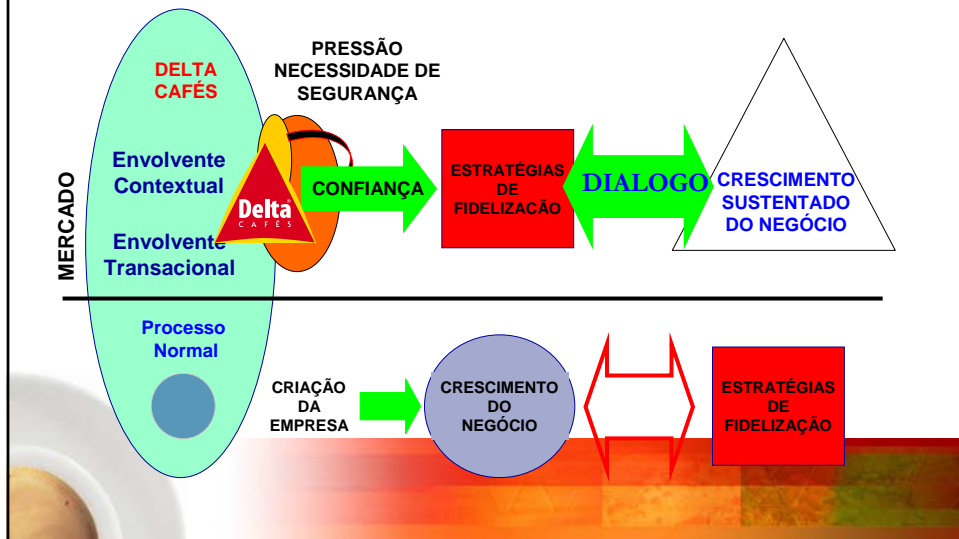


As preocupações sociais são necessárias mas não são suficientes para garantir uma vantagem competitiva sustentada

A Maneira da Delta



FIDELIZAÇÃO = DIALOGO



Delta Cafés – Marca de Rosto Humano



VALORES



**HONESTIDADE,
LEALDADE,
HUMILDADE,
QUALIDADE TOTAL,
SOLIDARIEDADE
CIDADANIA**

GESTÃO DE ROSTO HUMANO,

Confiança nas pessoas
Sustentabilidade da excelência do negócio com
responsabilidade social

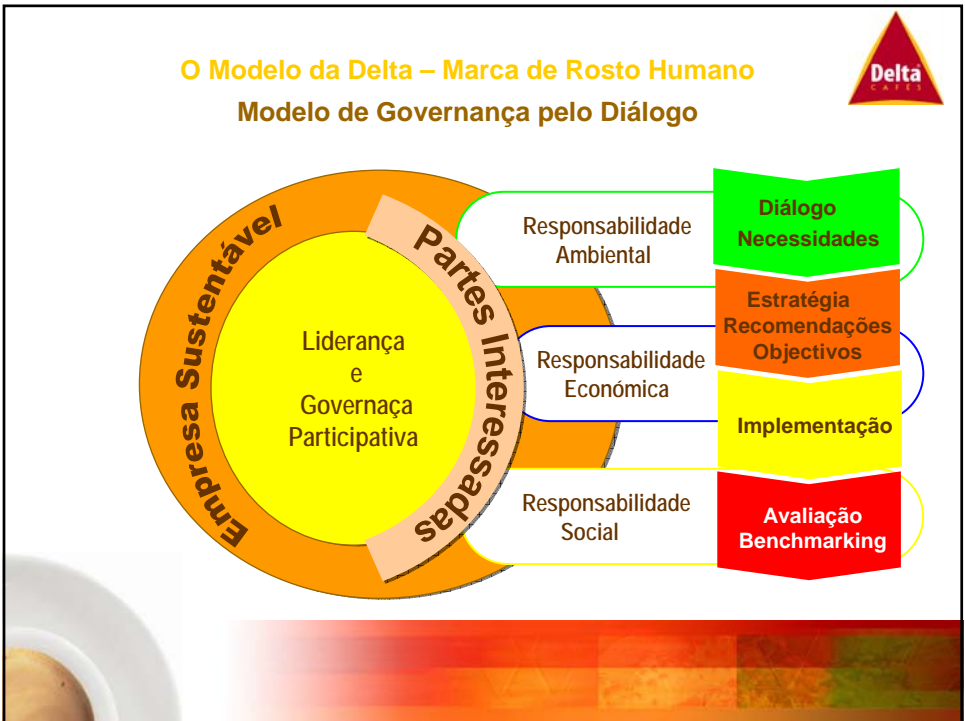
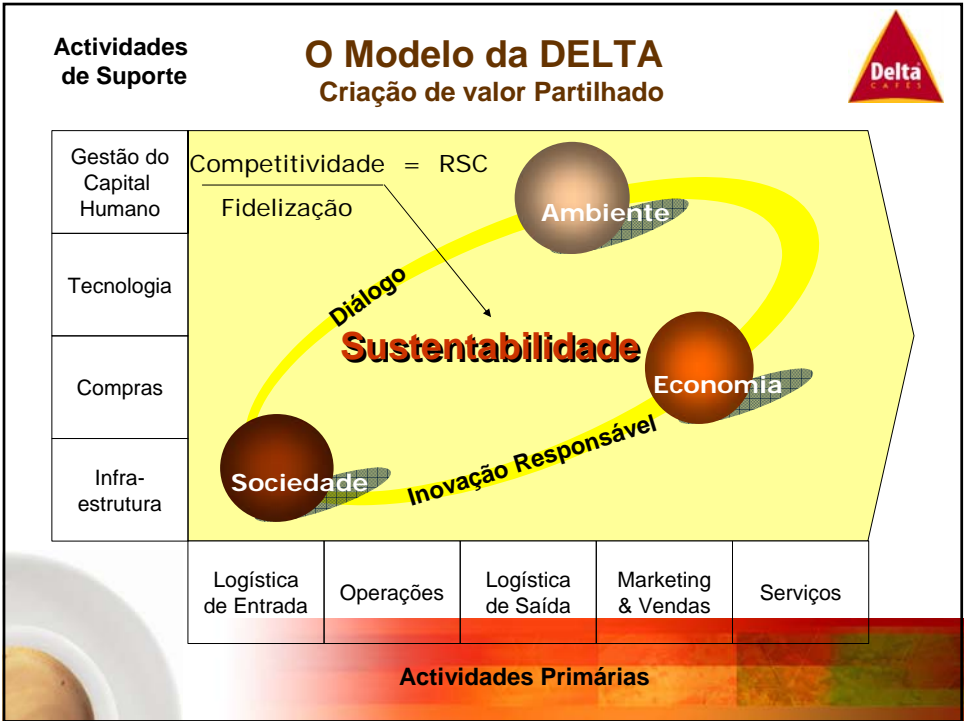


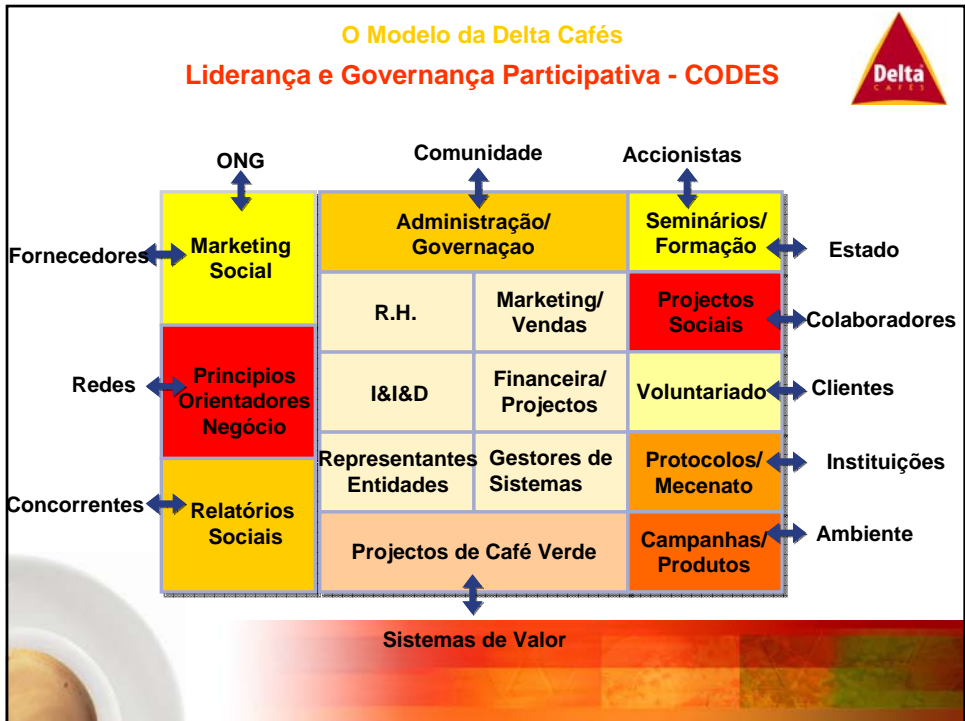
**A Cultura Organizacional é o A.D.N.
da
Responsabilidade Social Empresarial**

**Governança
e Liderança**

Valores

**Princípios de
Negocio**





CODES

Gestão integrada da sua dimensão económica, ambiental e social



Qualidade Deltamente







Complexo Industrial Novadelta

12.520 Visitantes Anuais






Committed to Excellence in Europe



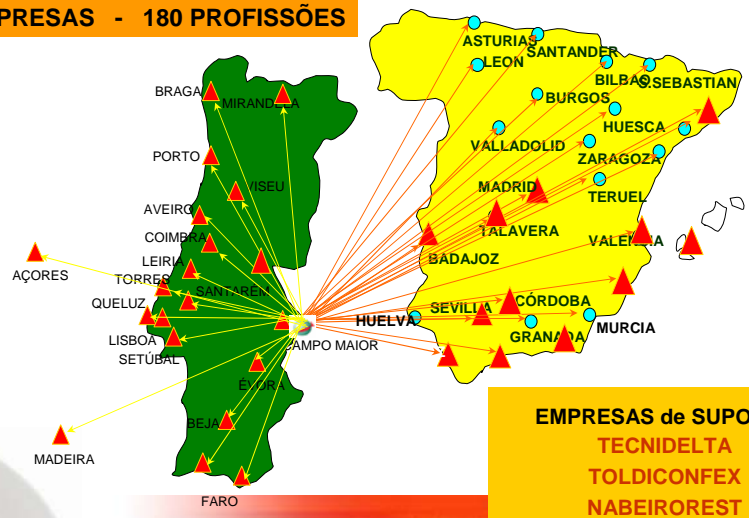
Issued in 2006 by



Quem Somos ?

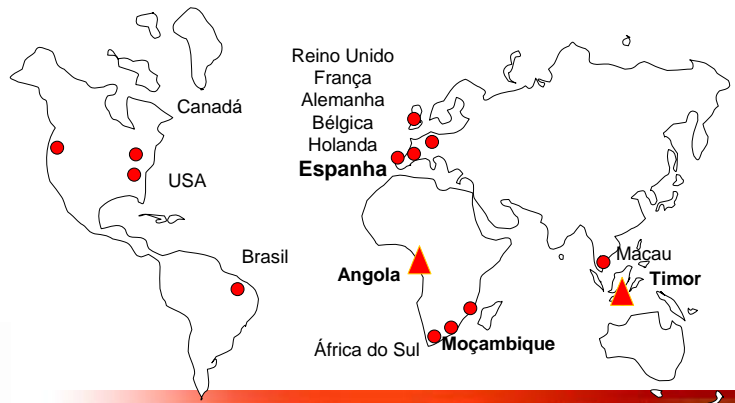


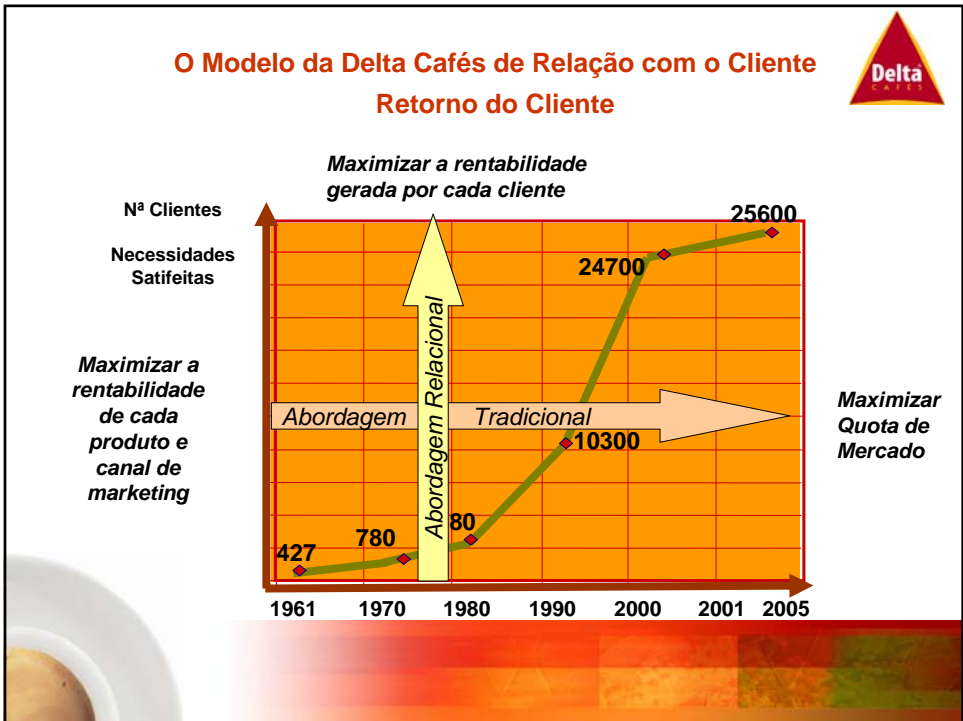
22 EMPRESAS - 180 PROFISSÕES



EMPRESAS de SUPORTE
TECNIDELTA
TOLDICONFEX
NABEIROREST
NABEIRODIST

Onde Estamos ?





Em Busca da Cadeia de Fornecimento Ambientalmente Responsável



- Realização de auditorias energéticas e planos de racionalização para atingir uma redução de 2,5 %
- Redução do consumo de água em 5 %
- Aceitação dos princípios orientadores de negócio e acompanhamento por auditoria aos fornecedores
- Inovação e concepção responsável
- Utilização da água da ETAR para rega
- Monitorização e quantificação de resíduos por tipologia
- Redução de teor de alumínio nas embalagens
- Acordo com a VALNOR para potenciar a região

O desenvolvimento sustentado da Novadelta S.A. está assente no respeito mútuo das relações de parceria que estabelece com a envolvente externa e interna, promovendo a comunicação da sua política integrada e o diálogo com as partes interessadas

Responsabilidade para com os Colaboradores



Capacitar para a Mudança

Formação Profissional Contínua

Educação/Formação
“ao longo da Vida”

Envelhecimento Activo

Sistema de Gestão da Saúde
e Segurança

Criação do CIPGCRN
Sustentabilidade dos
Indivíduos e das suas Famílias

Responsabilidade para com os Colaboradores



CENTRO INTERNACIONAL PÓS - GRADUAÇÃO
COMENDADOR *Amílcar*

- ❖ Master Café Delta (3 edições) – 56 participantes;
- ❖ Formação Contínua - Portugal – 1705 formandos;
- ❖ Formação Contínua - Espanha – 47 formandos.

1808 Formandos
60.000 horas

Colaboradores Solidários



Voluntariado



Sustentabilidade das Comunidades

ENTREGUE AQUI AS SUAS TAMPAS

- Águas
- Sumos/Refrigerantes
- Iogurtes Líquidos
- Leites

Ponha esta ideia a ANDAR!

1 Tonelada de Tampas = 1 Cadeira de Rodas

GRUPO
NABEIRO
DELTA-CAFÉS



Gota a Gota para Salvar uma VIDA

OBJECTIVOS

- Criar um Banco de Sangue para os colaboradores do Grupo Nabeiro Delta Cafés e seus familiares.
- Angariar 200 novos doadores de sangue

Futuros Dadores
Colaboradores do Grupo Nabeiro Delta Cafés

Local da Recolha
Clube de Saúde

Próxima recolha 19 de Agosto

Para mais informações contactar
Dionísia Sousa Gomes
265 683 000

Os Salesianos e as Filhas de Maria Auxiliadora são 2 congregações religiosas fundadas por S. João Bosco, cuja principal vocação são os jovens mais pobres e necessitados. Em nome delas, vimos lançar-lhe este apelo: no final do mês de Fevereiro gostaríamos de enviar um novo contentor, desta vez para as irmãs de S. José de Cluny. É uma missão que alberga neste momento 160 crianças órfãs.

Solidariedade Moçambique 2006

Os bens mais necessários são:
Enlatados(salsichas, atum, sardinhas, feijão,etc)
Leite em pó
Sabão em barra

**KANIMAMBO
(Obrigado)**

Coração Delta
ASSOCIAÇÃO DE VOLUNTARIADO SOCIAL

Há uma vida que depende de si

O transplante de medula óssea

é uma estratégia terapêutica que permite a cura de muitas doenças, entre as quais a **leucemia**;

consiste na substituição da medula doente por outra normal de um dador saudável compatível. A medula do dador é fornecida ao doente como uma vulgar transfusão de sangue.

Para ser dador de medula óssea é necessário ter entre 18 e 45 anos e ser saudável. Na primeira fase o dador responde a um inquérito clínico que será devidamente analisado, seguido de uma recolha de sangue para análise.

Vamos através de um gesto simples contribuir para a VIDA de muitas pessoas e juntarmo-nos aos cerca de 22 mil dadores de medula.

25 A recolha é feita no próximo dia de Outubro de 2005 às 9 h no **CLUBE DE SAÚDE**

Delta
Associação de Voluntariado Social

Colaboradores Solidários



Regalias e Benefícios Sociais

Aquisição de Bens e Serviços em Condições Especiais nomeadamente na área financeira, no ramo automóvel, na segurança pessoal e alimentação

Sistema Pessoal de Saúde Multicare para as famílias

Refeitório e Posto Médico

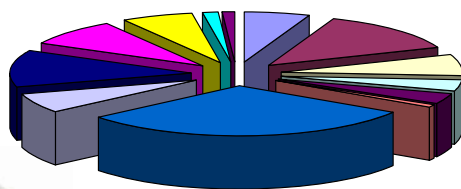
Criação do CLUBE DA SAÚDE



Regalias e Benefícios Sociais



**Clube de Saúde – Fundado em 2003
teve em 2005 mais de 14.000 consultas**



- Ginecologia (722)
- Clínica Geral (1.596)
- Ortopedia (857)
- Pediatria (407)
- Dermatologia (409)
- Cardio Vascular (109)
- Fisioterapia (3.677)
- Ambulatório (761)
- Ecografia (1.447)
- Análises Clínicas (1.025)
- Raios-X (788)
- Otorrinolaringologia (857)
- Electrocardiograma (147)



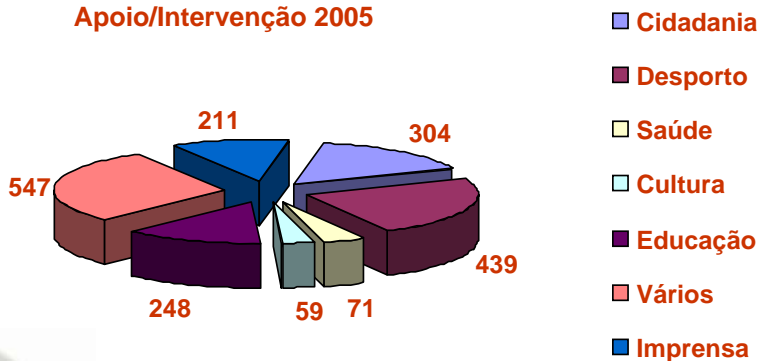


Focus nos Fornecedores Transparencia e Igualdade de Oportunidades



Comunidades Competitivas

Apoio/Intervenção 2005



Comunidades Competitivas



Partenariado



Sustentabilidade das Comunidades

Invista no futuro do seu filho... amamente!

ORDEM DOS ENFERMEIROS
COMISSÃO ESPECIALIDADE EM ENFERMAGEM DE SAÚDE MATERNA E OBSTÉTRICA

Doença **RARÍSSIMA**
cura **CARÍSSIMA**

Ajude-nos, donativos para CGD:
NIB: 0035 012 700 053 857 330 04
www.rarissimas.org

Rarissimas OBRIGADÍSSIMA

A MORTE POR AFOGAMENTO É RÁPIDA E SILENCIOSA.
NÃO DEIXE QUE A TRAGÉDIA VENHA AO DE CIMA.
Saiba como agir em www.apsi.org.pt

APSI
Associação para a Promoção da Segurança Infantil

UM SORRISINHO AMIGO

Ajude com um sorrisinho!

Na compra do Sorrisinho (5€) está a contribuir para a construção do novo Centro de Acolhimento para crianças em risco.

Ajuda de Mãe

SOS Grávida

808 201 139 / 21 386 20 20
2º a 6ª feira entre as 10 e as 18 horas
Rua Arco do Carvalhão, n.º 282 - 1350-026 Lisboa

COTIFIS

Os 15 Mandamentos da Cortesia ao Volante

2. Se conduzires, não consumirás bebidas alcoólicas ou produtos que alterem o teu estado normal de consciência.

aca-m

1994 - 2006



16 493 Visitantes Anuais



Espaço para divulgação da
HISTÓRIA, da CULTURA e do
CAFÉ

Comunidades Competitivas



Partenariado



ANO LECTIVO
2005 | 2006

Basquetebol, Ginástica e Futsal
queres aprender a praticar
com o Prof. Igor Nesterenko?

Basquetebol

Ginástica

futsal

PROJEÇÕES E EXPOSIÇÕES
Paralelo 444 | 445
Tel. 202 100 420
Prof. Igor Nesterenko



Vem conhecer um espaço novo! • Colabora participado • Podes voltar contigo!

Sustentabilidade das Comunidades

Timor – Um caso de agricultura sustentável

- Melhoria das práticas de trabalho e competências técnicas através de seminários e técnicos no terreno
- Garantia de um processo de compra estruturado a longo prazo
- Acções de sensibilização para a melhoria da qualidade e utilização de práticas ambientalmente sustentadas

Apoio ao Ensino e às Crianças

A preocupação foi ensinar a pescar para se evitar dependências

NOVADELTA S.A.
Produção de Cafés Arábica e Robusta e Comércio de Responsabilidade Social em Portugal

Este café faz bem.

DELTA, a primeira empresa portuguesa com certificação de responsabilidade social.
A Certificação em Responsabilidade Social é baseada nas convenções da Organização Internacional do Trabalho, na Declaração Universal dos Direitos Humanos e na convenção das Nações Unidas para os Direitos da Criança. A DELTA, desde a sua fundação, é a primeira empresa portuguesa a obter esta certificação. É também uma das primeiras a nível mundial a conseguir. Um reconhecimento claro de todo o trabalho que a DELTA tem vindo a desenvolver desde o tempo da sua fundação. Um trabalho passado por um grande respeito para com as comunidades locais, através das suas Cadeias de Valor ou em CRI, investindo sempre o desenvolvimento económico, cultural e social das populações. Esta certificação acaba por ser um estímulo para fazer o projecto "Sustentabilidade nas Origens" em quatro centros do mundo e para que o café DELTA continue, cada vez mais, a fazer bem.

Delta
Marca de Rasto Humano

Plataformas de Responsabilidade Social

Redes de Criação de Valor



Sustentabilidade das Comunidades



EUROPEAN TRUSTED BRANDS

Confiança... desde 2001

Share do total de votos

Delta	59 %
SICAL	14%
NICOLA	9%
SEGAFREDO	3%
NESCAFÉ	3%
Outros	21%

Um café à maneira
de Portugal.

À todos os portugueses, o nosso sincero obrigado.
Este é um pequeno agradecimento, mas honesto, pela amizade sustentada
e dedicada que criámos em conjunto ao longo dos anos. Grão a grão,
coleguimos construir uma relação que inspira confiança. Só assim
poderíamos ser eleitos como "Most Trusted Brand" na categoria dos "Cafés".



Um Café à maneira.

Conclusão

“O comprometimento e as boas práticas do estado, das empresas e das marcas de sucesso no âmbito da Responsabilidade Social são vitais para a integração e desenvolvimento da cidadania na cadeia de valor da sociedade.”





DELTA CAFÉS

OBRIGADO A TODOS

mribeirinho@delta-cafes.pt

