

Sustentabilidade e Responsabilidade Social no Tecido Empresarial Português

A vida inspira-nos

Miguel Namorado Rosa
Lisboa, 18 de Maio de 2006

Agenda

Conceitos e
tendências

**Responsabilidade
Social e
Sustentabilidade**



Valores e
relevância da
sustentabilidade

Millennium bcp



Na actividade
operacional

**Integrar a
sustentabilidade**



Interacção com a
sociedade e meio
envolvente

**Compromisso com
as gerações futuras**



Origens e motivações da Responsabilidade Social



Responsabilidade Social

Aspiração

Aperfeiçoamento da actuação dos agentes políticos, económicos e sociais

Sociedade mais próspera, mais justa e mais solidária

Partilha e bem estar, preservação dos recursos naturais e do meio ambiente

Valorização do ser humano

Proporcionar melhor nível de vida às pessoas dentro e fora da empresa, influenciando positivamente a rendibilidade da instituição a longo prazo.

A Responsabilidade Social é um imperativo estratégico para as empresas



Tendências condicionantes

- Direitos Humanos
- Ética Social
- Ambiente
- Desenvolvimento Sustentável

Sector financeiro

- Integração dos mercados financeiros
- Integração económica
- Harmonização da regulamentação
- Inovação tecnológica

Novos desafios da gestão empresarial

- Globalização
- Transparência/*Governance*
- Maior rapidez da mudança
- Intensificação da concorrência
- Consolidação empresarial
- Maior exigência dos consumidores
- Pressões dos investidores
- Crescente complexidade
- Novas exigências regulamentares

Os benefícios da RSE superam as desvantagens



Benefícios

Desvantagens

Accionistas

- **Impacto do valor gerado nos outros stakeholders**, traduzindo-se em valorização adicional do título.
- Maior transparência e monitorização da gestão.
- Atracção de um leque mais diversificado de investidores.

- Investimento na implementação de práticas socialmente responsáveis.
- Custos de *compliance*.

Colaboradores

- **Maior motivação** impulsionada por melhores políticas de recursos humanos.
- **Maior produtividade** devido a conduta ética por parte das hierarquias superiores.
- Melhor ambiente de trabalho e menor tensão social.
- Menores custos de recrutamento.

- Custos com formação, comunicação interna, implementação e monitorização de políticas.
- Maior esforço, individual e colectivo, nas relações laborais.

Clientes

- Captura de clientes "ethics-sensitive".
- **Melhor reputação da empresa junto dos consumidores**, traduzindo-se em crescimento adicional da procura.
- Reconhecimento da qualidade da marca, traduzindo-se em melhor fidelização dos clientes.
- Práticas sociais podem ser publicitadas.

- Custo do produto final pode aumentar no curto/médio prazo.

Fornecedores

- *Inputs* de melhor qualidade.
- Melhor reputação e imagem pública por associação a fornecedores socialmente responsáveis.

- Custo do produto fornecido pode aumentar no curto/médio prazo.

Sociedade

- **Melhor reputação da empresa junto da sociedade.**
- Maior confiança na empresa e nos seus produtos.

- Investimento em mecanismos de protecção do ambiente.

A RSE é actualmente indissociável de uma plena maximização de valor para os "stakeholders", nomeadamente para os accionistas.



Valores e relevância da sustentabilidade



Perspectiva sobre sustentabilidade e sobre o papel que o Millennium bcp desempenha na construção de uma sociedade mais justa, socialmente equilibrada e com respeito pela vertente ambiental

Visão e valores fundamentais

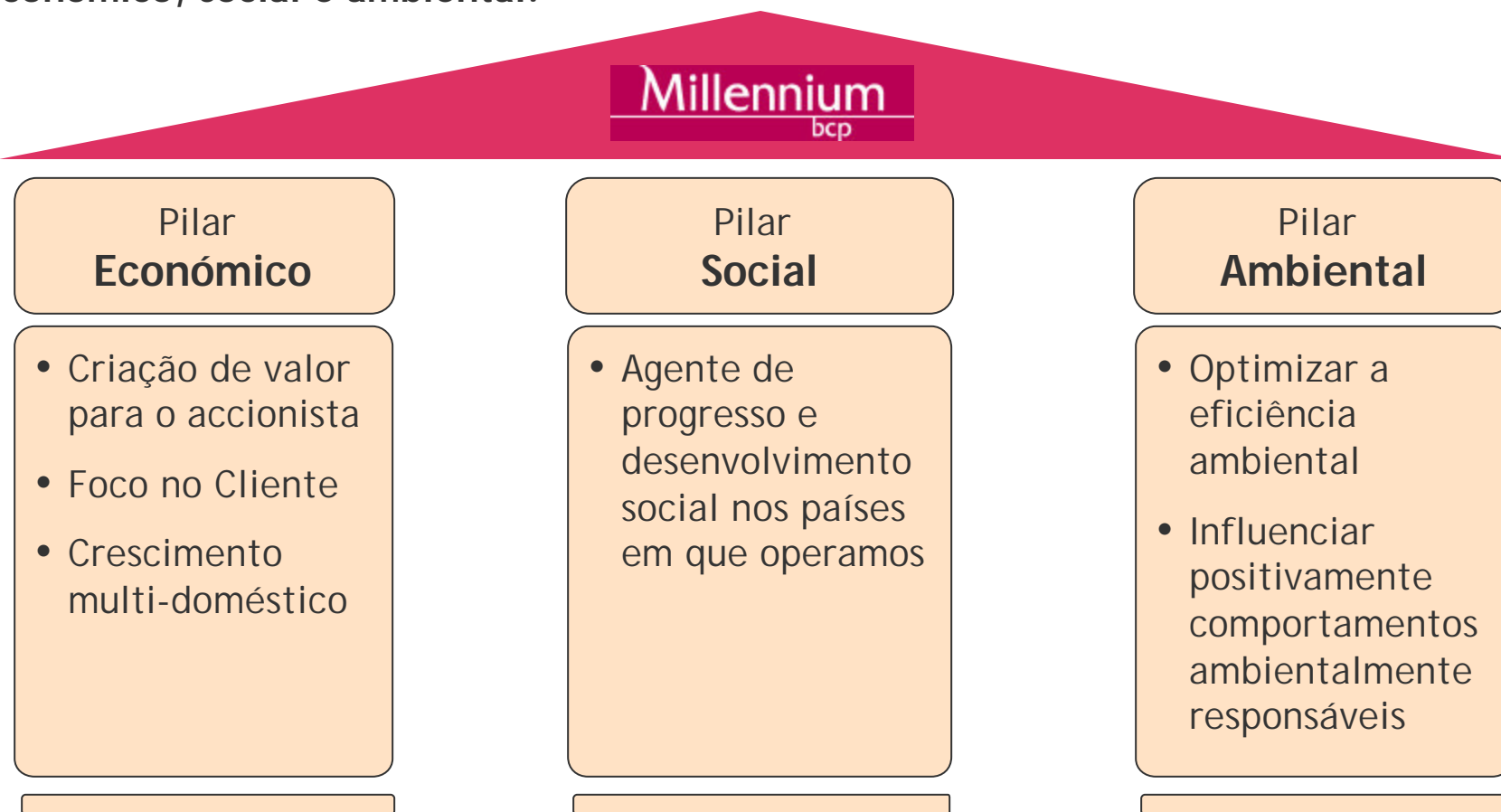
Concretizações e novas ambições

Relevância da sustentabilidade

Conceito de sustentabilidade para o Millennium bcp



Assegurar a continuidade da empresa no longo prazo, através de uma cultura de excelência, que promova o equilíbrio entre os pilares económico, social e ambiental.

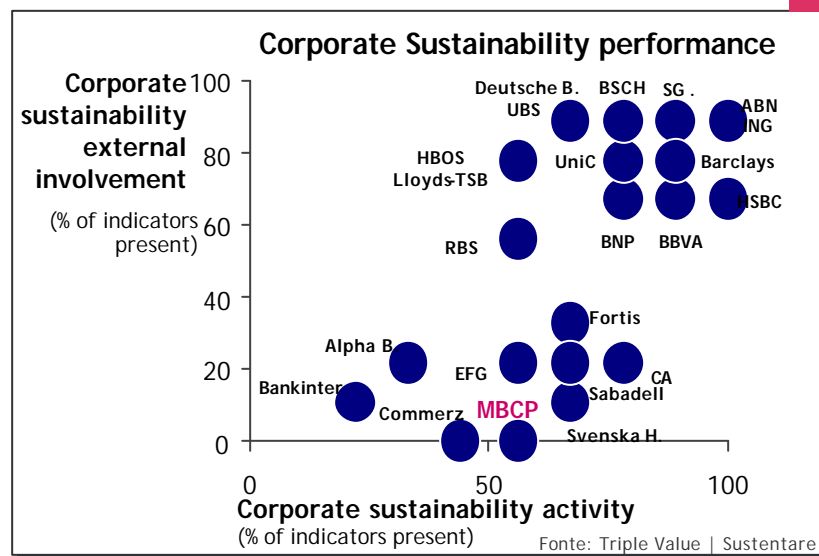


Posicionamento comparativo do Millennium bcp



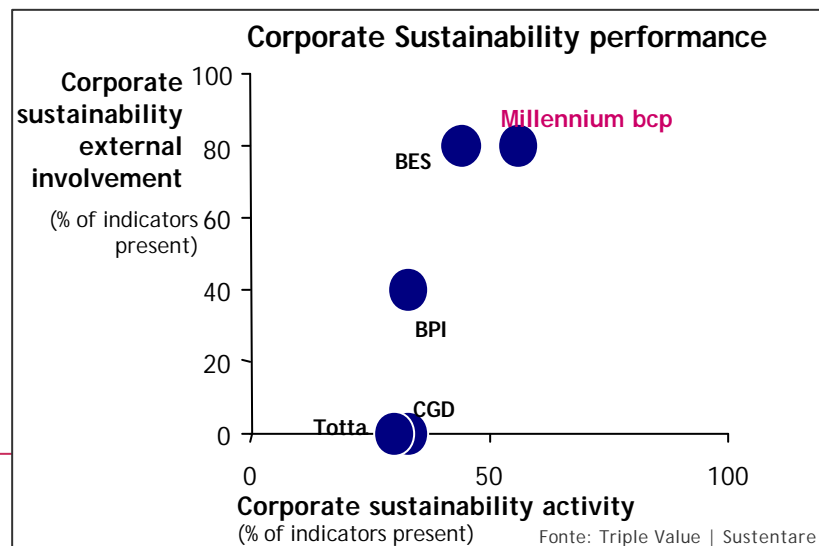
Posicionamento Internacional

- O Millennium bcp já surge no mapa da Sustentabilidade entre alguns dos principais Bancos europeus mas numa posição de pouco relevo (passiva);
- O desempenho do Millennium bcp está abaixo da média dos melhores concorrentes europeus, mas o nível de ambição é o mesmo.



Posicionamento em Portugal

- A nível nacional, o desempenho do Millennium bcp é superior ao dos outros Bancos, mas precisa de medidas práticas;
- O posicionamento do Millennium bcp resulta de um conjunto de iniciativas não sistematizadas e não da adopção de uma estratégia concreta.



Responsabilidade social e dimensão empresarial



A dimensão actual do Millennium bcp obriga a uma responsabilidade acrescida no campo da Sustentabilidade e Responsabilidade Social da Empresa. Esta dimensão confere-lhe um papel importante na sua actuação e em relação a todas as partes interessadas que estão à sua volta (Stakeholders).

Millennium
bcp

Portugal

	2005
Número de Clientes (milhares)	2.852
Número de Colaboradores	11.510
Sucursais	764
Número de Accionistas	189.653

Países onde tem presença:

Portugal	Estados Unidos	Angola	África do Sul
Polónia	Canadá	Brasil	Venezuela
Grécia	Turquia	Inglaterra	Ilhas Cayman
Moçambique	Suíça	Alemanha	

Millennium bcp: visão e valores fundamentais



- ❑ Incorporação da sustentabilidade na missão empresarial do Banco
- ❑ Princípios de actuação - conjunto de princípios éticos e de valores a observar no relacionamento com os *Stakeholders*
- ❑ Projecto de *refundação* => marca como reafirmação de valores fundamentais



Concretizações e novas ambições



Concretizações
mais
relevantes em
2005

- Protocolo com o IMAR/UNL para o levantamento ambiental
- Adesão a um conjunto de iniciativas nacionais e internacionais (GRI, BCSD e WBCSD, Global Compact, Princípios do Equador)
- Lançamento de rede autónoma de Microcrédito
- Concretização de um conjunto de apoios e patrocínios com expressão social e cultura
- Participação activa no projecto Aprender a Empreender

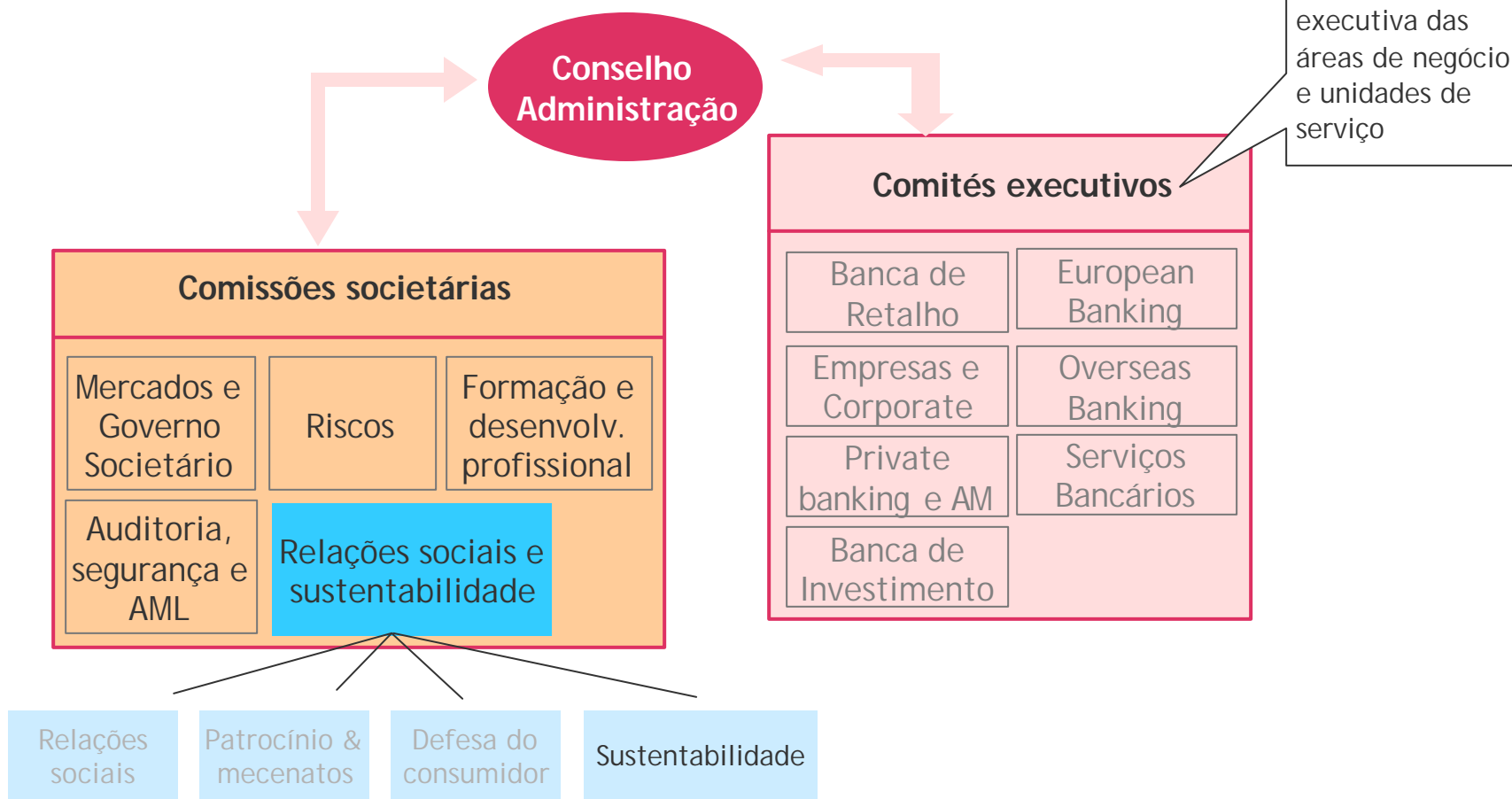
Algumas
ambições
para 2006

- Prosseguir o esforço e empenho do Millennium bcp na intervenção social e cultural
- Concluir a certificação de qualidade (ISO 9001)
- Definir princípios para fornecedores
- Consolidar o projecto de Microcrédito

Modelo de governo societário



Modelo Funcional
(anterior à AG de Março 2006)



Modelo de governo societário



Modelo Funcional (anterior à AG de Março 2006)

- Constituída uma subcomissão de Sustentabilidade na Comissão de Relações Sociais e Sustentabilidade
- Órgão coordenado pelo Presidente do CA e com intervenção na definição e acompanhamento da política de sustentabilidade do Banco
- Equipa de Sustentabilidade assegura operacionalização das decisões da subcomissão



Modelo de governo societário



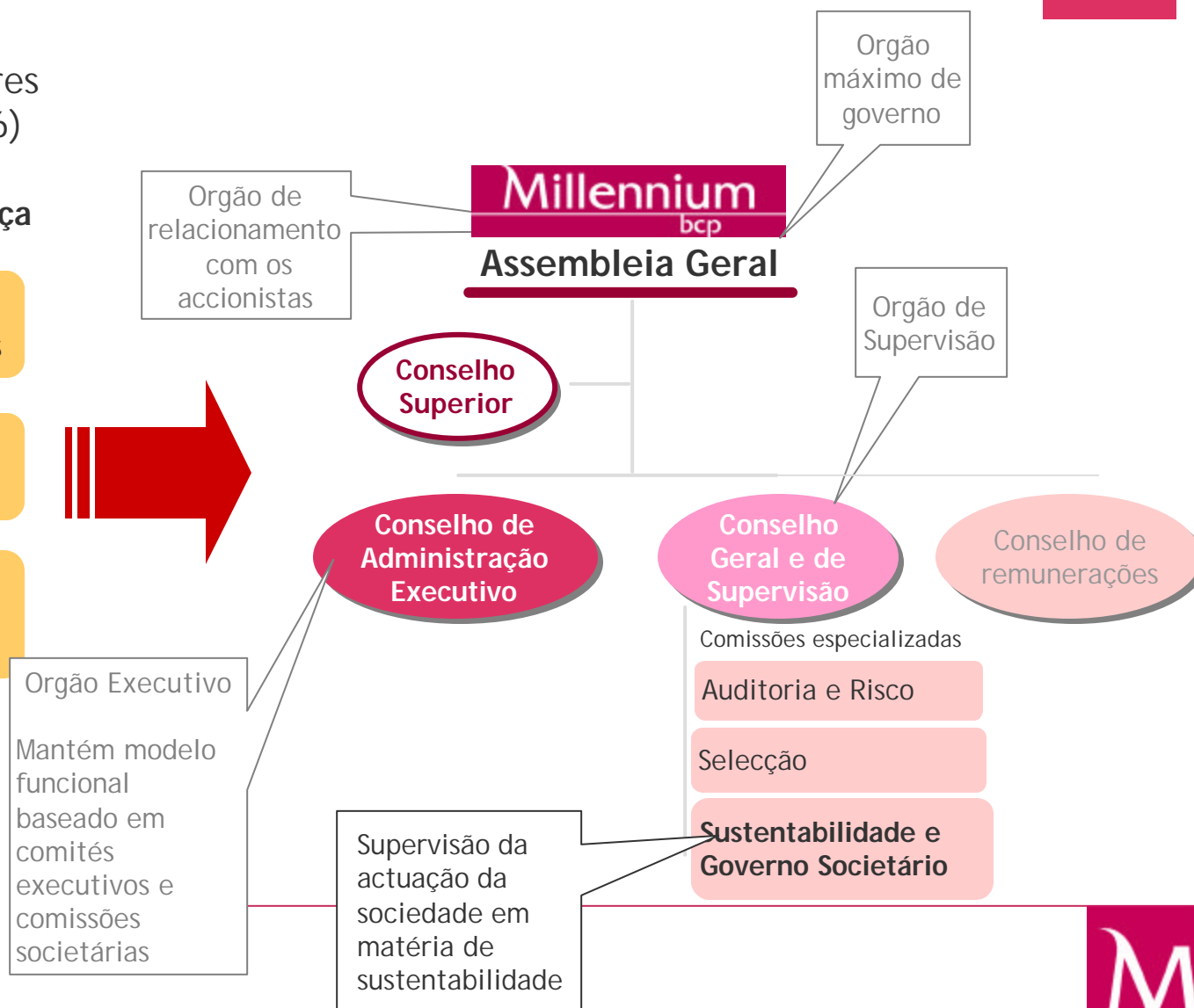
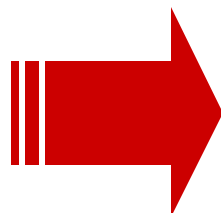
Modelo Funcional
(alterações posteriores
à AG de Março 2006)

Drivers para a mudança

Revisão Código
Sociedades Comerciais

Recomendações
CMVM e EU

Referência em boas
práticas de *corporate
governance*



Integrar a sustentabilidade



Incorporação da sustentabilidade na actividade operacional do Millennium bcp e no relacionamento com os *Stakeholders* mais relevantes

Diálogo com as partes interessadas

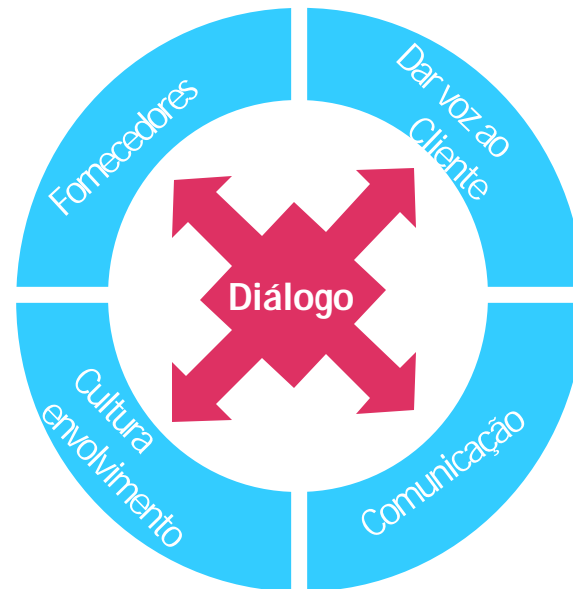
Rigor e transparência

Produtos e serviços

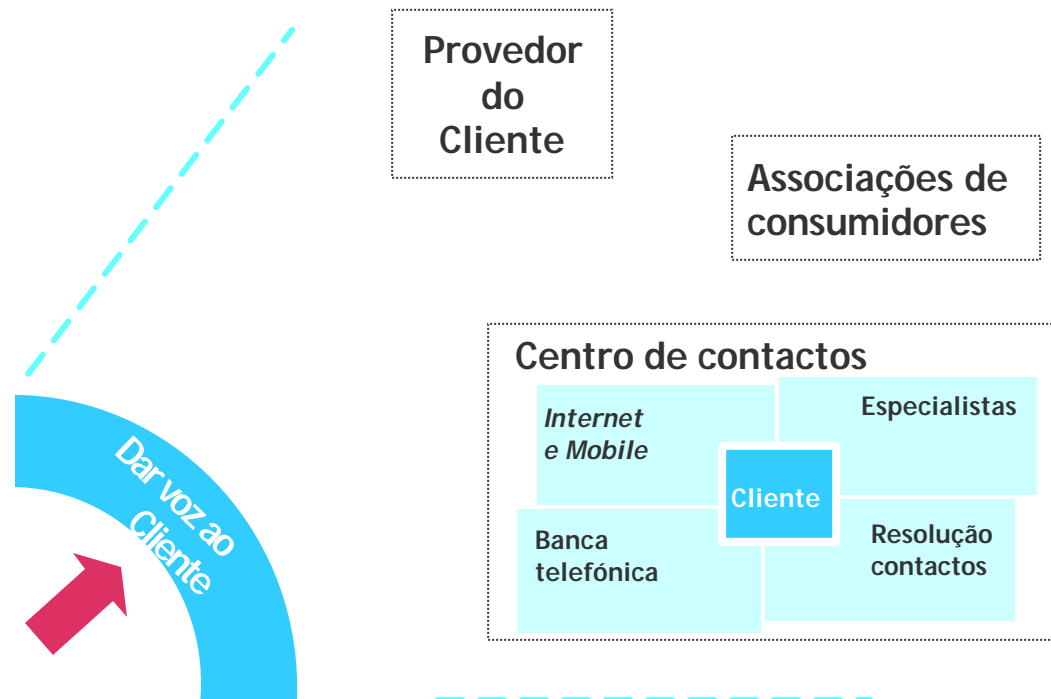
Um bom lugar para trabalhar

O Millennium bcp Microcrédito

Diálogo com os *stakeholders*



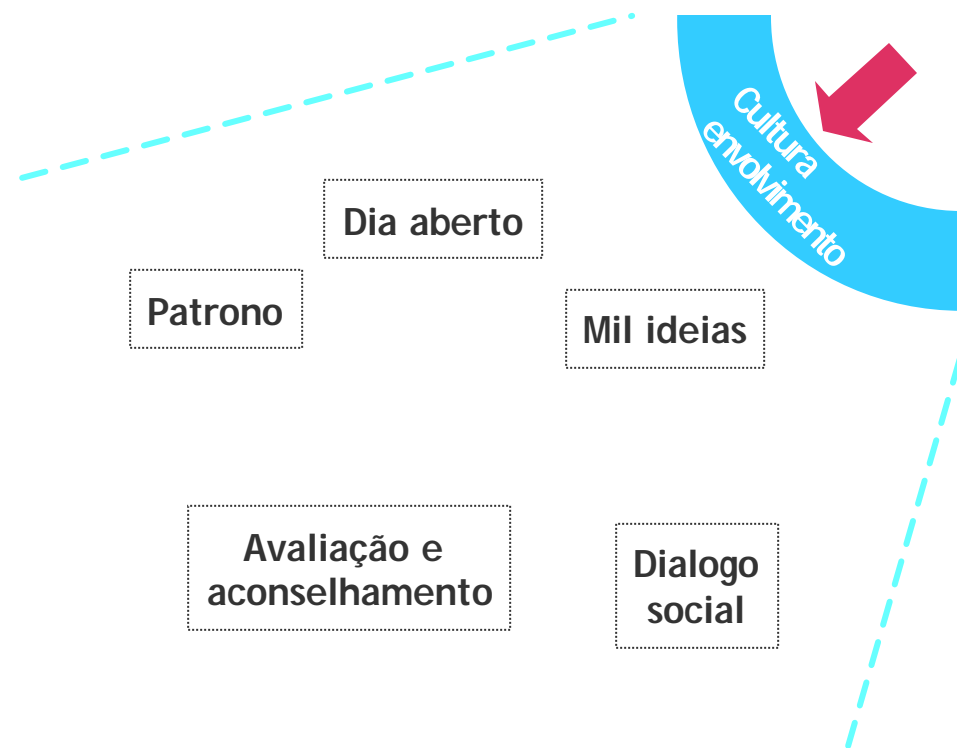
Diálogo com os *stakeholders*



Diálogo com os *stakeholders*



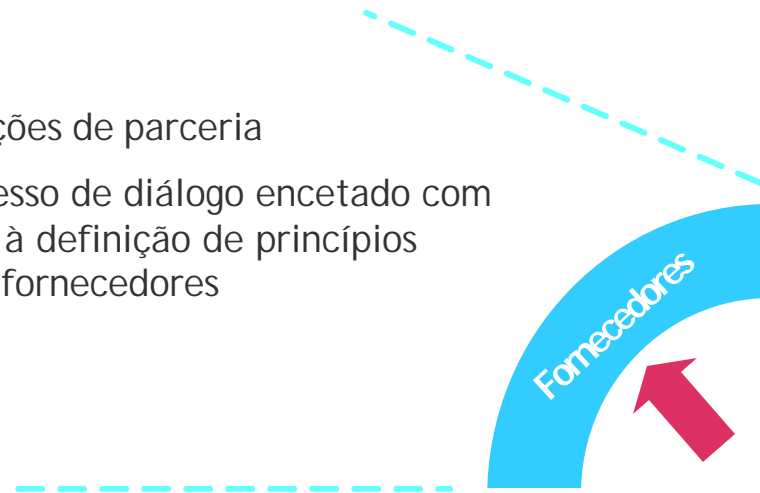
Diálogo com os *stakeholders*



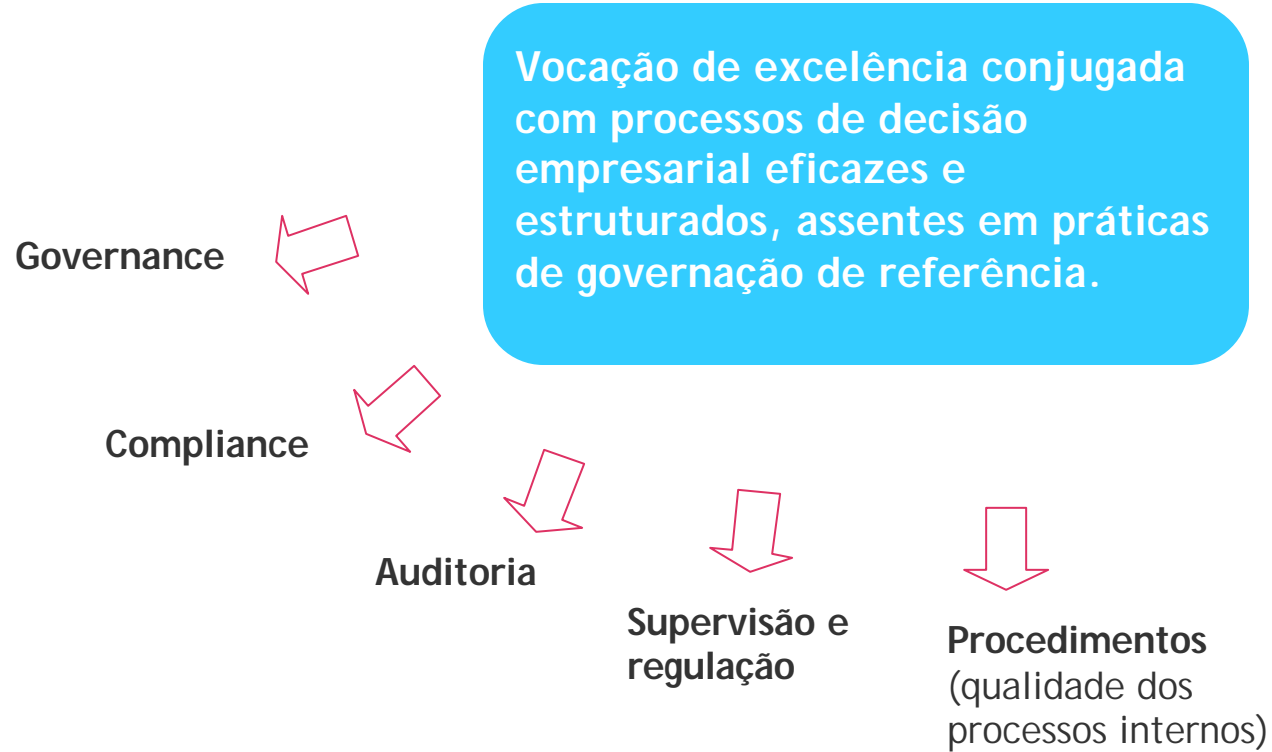
Diálogo com os *stakeholders*



- Relações de parceria
- Processo de diálogo encetado com vista à definição de princípios para fornecedores



Rigor e transparência



Produtos e serviços



Abrangência

Oferta universal, diferenciada por segmentos e com atenção às minorias

Confiança

Relações de confiança com os Clientes, assentes na qualidade e na segurança, com produtos especificamente vocacionados para manter relações duradouras com benefício mútuo.

Crédito

A concessão de crédito assume uma importância fulcral na actividade do Banco, sendo essencial para assegurar a sustentabilidade do Millennium bcp

Project finance

O Millennium bcp é um dos líderes nacionais na área de *project finance*, modalidade de financiamento privilegiada no financiamento dos grandes projectos de investimento estruturantes no País.

Gestão de activos

Gestão de activos socialmente responsável assume uma relevância acrescida no mercado de capitais global. A F&C, entidade responsável pela gestão dos fundos do Millennium bcp, é uma referência internacional neste domínio.

Qualidade

A qualidade na concepção de produtos e serviços é um valor presente na estratégia do Banco, sendo periodicamente monitorizada através de um Sistema de Gestão da Satisfação junto de clientes (externos e internos)

Produtos e serviços



Alguns exemplos...

Atenção às PME

Linhas de financiamento específicas para PME



Project Finance e PPP

137 milhões de euros de financiamento a projectos com benefícios ambientais ou características inovadores em 2005



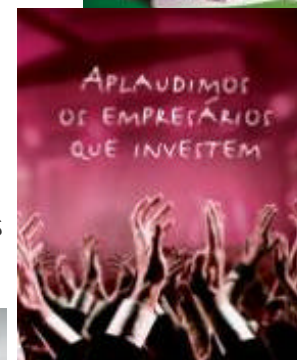
Conta passaporte

Produto específico para Clientes emigrantes e imigrantes



Cliente aplauso

Distinguir e apoiar empresas com comportamento e práticas exemplares



Colaboradores: um bom lugar para trabalhar



Gestão das pessoas

Empresa familiarmente responsável

Igualdade de oportunidades

Condições de trabalho


Benefícios sociais



Gestão das pessoas



Gestão das pessoas

Colaboradores ¹ (2005) 	Homens	Mulheres
Alta direcção	127	12
Direcção	698	143
	825	155
Repartição por nível		
16 - 20	489	71
13 - 15	827	236
8 - 12	3.871	1.772
< 8	1.913	2.186
	7.100	4.265

Motivação e satisfação

Avaliação do desempenho e recompensa

Mobilidade e gestão carreiras

Formação

Reestruturações

Excelência



Benefícios sociais



Benefícios sociais

Plano de saúde

Serviços Medicina

Clinica Univers. Navarra

Crédito a Colaboradores

Clube Millennium bcp

Consultas efectuadas	2005	2004
Medicina Geralista	7132	10.471
Medicina Especialista	25231	29.104

Seguro Clinico Navarra	2005	2004
Pessoas abrangidas	51.854	52.156
Numero de consultas	800	806
Premio seguro (mil euros)	1.685	1.619

Millennium bcp Microcrédito



- ❑ Rede autónoma lançada em Novembro 2005 com abertura em simultâneo de três sucursais em Lisboa, Porto e Braga
- ❑ Parcerias com a Fundação Calouste Gulbenkian e Cáritas
- ❑ Criar oportunidades para aqueles que tradicionalmente não têm acesso ao crédito
- ❑ Promover o empreendedorismo
- ❑ Gestores com formação para apoiar os empreendedores desde a fase de concepção do projecto e após o financiamento

Millennium bcp Microcrédito



- ❑ Sucesso do conceito excedeu as expectativas, confirmado pelo número de solicitações de empreendedores desde a abertura dos balcões.
- ❑ 2 531 processos nos primeiros seis meses (média de 17 processos/dia).
- ❑ Principais áreas de negócio dos projectos: restauração, actividades de tempos livres, prestação de serviços, comércio.

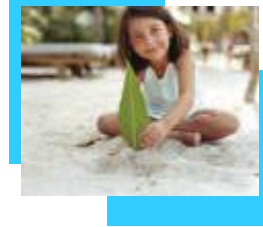
Seis meses de actividade da rede de Microcrédito

Millennium
bcp microcrédito

	Projectos aprovados	Investimento (mil euros)	Empréstimo (mil euros)	Postos trabalho criados
Lisboa	49	1 679	620	109
Porto	23	220	216	25
Braga	8	158	73	12
Total	80	2 057	909	146



Compromisso com as gerações futuras



Partilhar com a
Comunidade,
assumindo
compromissos e
responsabilidade

Compromisso ambiental

Partilhar experiência e conhecimento

Compromisso com a sociedade

Compromisso ambiental



Cooperação universidade-empresa

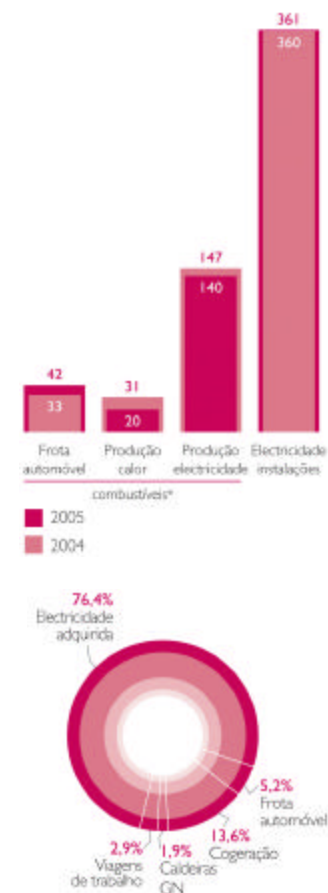
Protocolo de apoio à investigação celebrado com o IMAR/UNL o qual incidirá também no diagnóstico ambiental e na definição de uma política ambiental para o Millennium bcp

Reporte ambiental

Uso de recursos naturais

Emissões poluentes

Protecção do ambiente



Partilhar experiência e conhecimento



Educação financeira

Iniciativa Aprender a Empreender da qual o Millennium bcp é fundador, integrada na Junior Achievement - Young Enterprise Europe

Bolsas



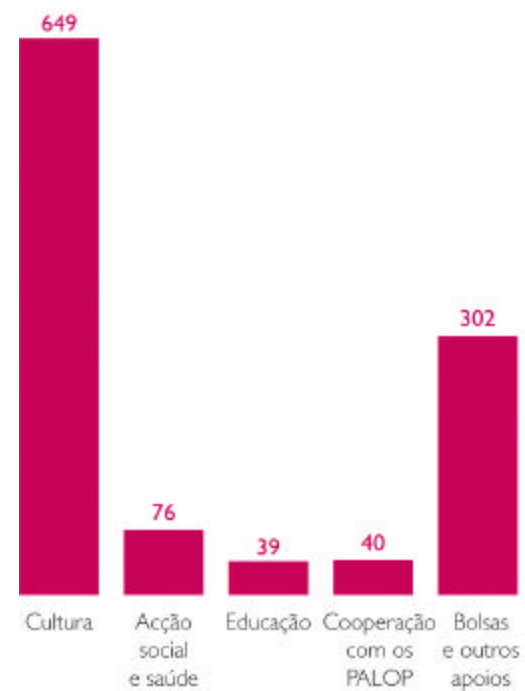
Apoio à educação e investigação



Compromisso com sociedade



Solidariedade, voluntariado e promoção cultural, são dimensões intrínsecas a uma presença responsável na Sociedade



Apoios Fundação Millennium bcp ('000 €)

Compromisso com a sociedade



Promover a cultura



Mecenas exclusivo do Teatro Nacional de S. Carlos

Apoiar a comunidade



O Banco Alimentar contra a Fome é um exemplo de entre os inúmeros apoios que o Millennium bcp efectua junto de iniciativas com impacto relevante na sociedade

Compromisso com a sociedade



Património

Imobiliário

Millennium
bcp

Quer explorar a cave de um banco e encontrar tesouros inesperados?



Sessenta mil visitantes já confirmaram que há romãs e sobaixo da calçada!



Paço dos Suzartes-Silveiras
Sucursal de Évora

Millennium
bcp

A visita é gratuita e pode ser feita em qualquer dia da semana, das 10h às 18h, exceto nos dias 1 de Maio e 25 de Abril. Para mais informações, consulte o site www.millenniumbcp.pt ou o telefone 202 200 0000.



MUSEUSERRALVES
PAULA REGO
com **Millennium**



POMAR
AUTOBIOGRAFIA
com **Millennium**



Acervo Artístico

A história de uma vida contada por quem a pintou

Exposição 8 Maio - 7 Novembro

“ Actuamos com a convicção que, para além da missão de criação de riqueza em sentido estrito, **deve ainda fazer parte dos superiores interesses das empresas a promoção e implementação de políticas e estratégias que contribuam para um desenvolvimento sustentável**, numa perspectiva de longo prazo, por oposição ao imediatismo que poderia porventura resultar de uma mera lógica de obtenção de lucro individual no curto prazo.”

“ ... **assumimos a sustentabilidade não como mera exigência decorrente de uma qualquer dinâmica de mercado, mas antes como uma vantagem competitiva** no seio de uma sociedade progressivamente mais informada, na qual a iniciativa e a criação de valor, assentes numa cultura de excelência e de desempenho responsável, contribuem de forma decisiva para atingir níveis de desenvolvimento e de bem-estar sustentáveis a longo prazo. ”



Paulo Teixeira Pinto
*Presidente do Conselho
de Administração*



MUITO OBRIGADO