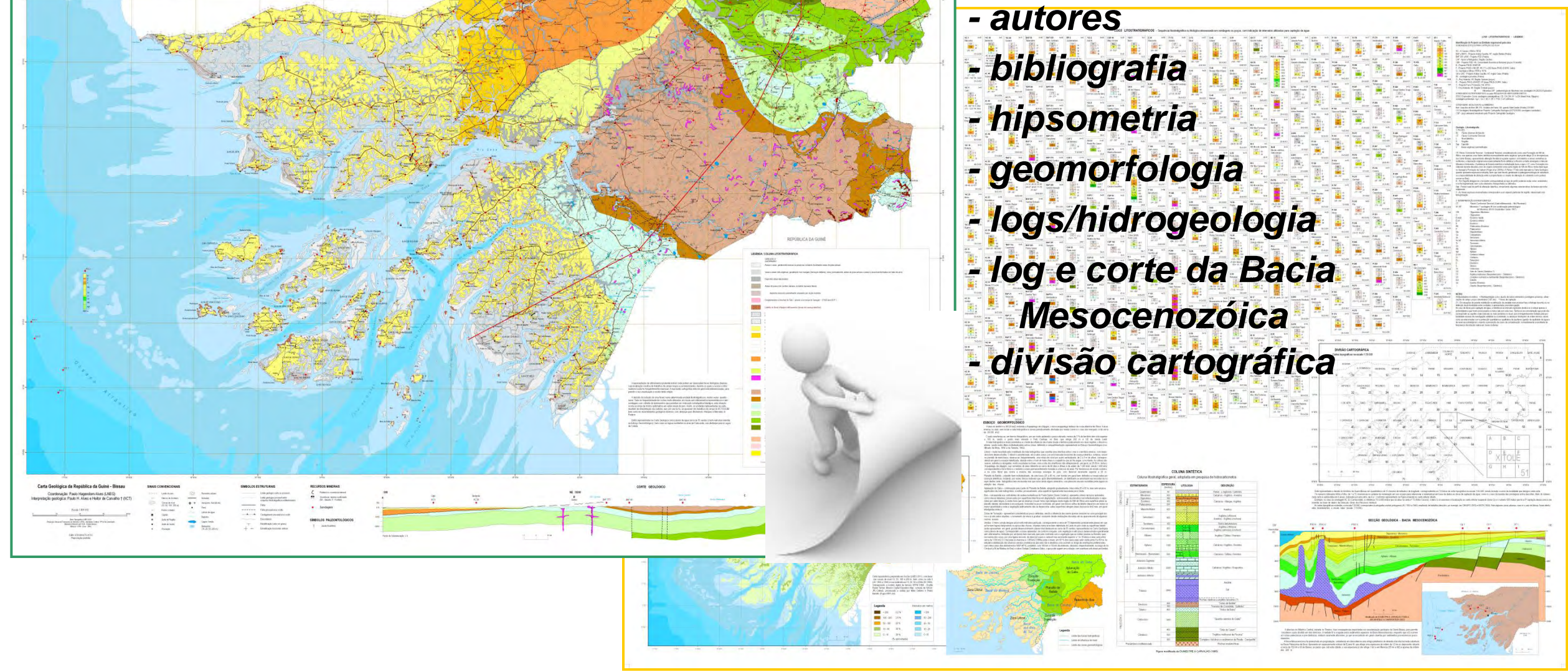


Carta Geológica pronta para publicação, em edição "frente e verso", com a GEOLOGIA ("frente") e, no "verso", informação diversa:



- autores
- bibliografia
- hipsometria
- geomorfologia
- logs/hidrogeologia
- log e corte da Bacia Mesocenozoica
- divisão cartográfica

Projecto de Cooperação Portugal / Guiné-Bissau, por protocolo assinado na 6ª Reunião da Comissão Mista Luso-Guineense (Abril 1988) e Projecto FCT - Fundação para a Ciência e Tecnologia.

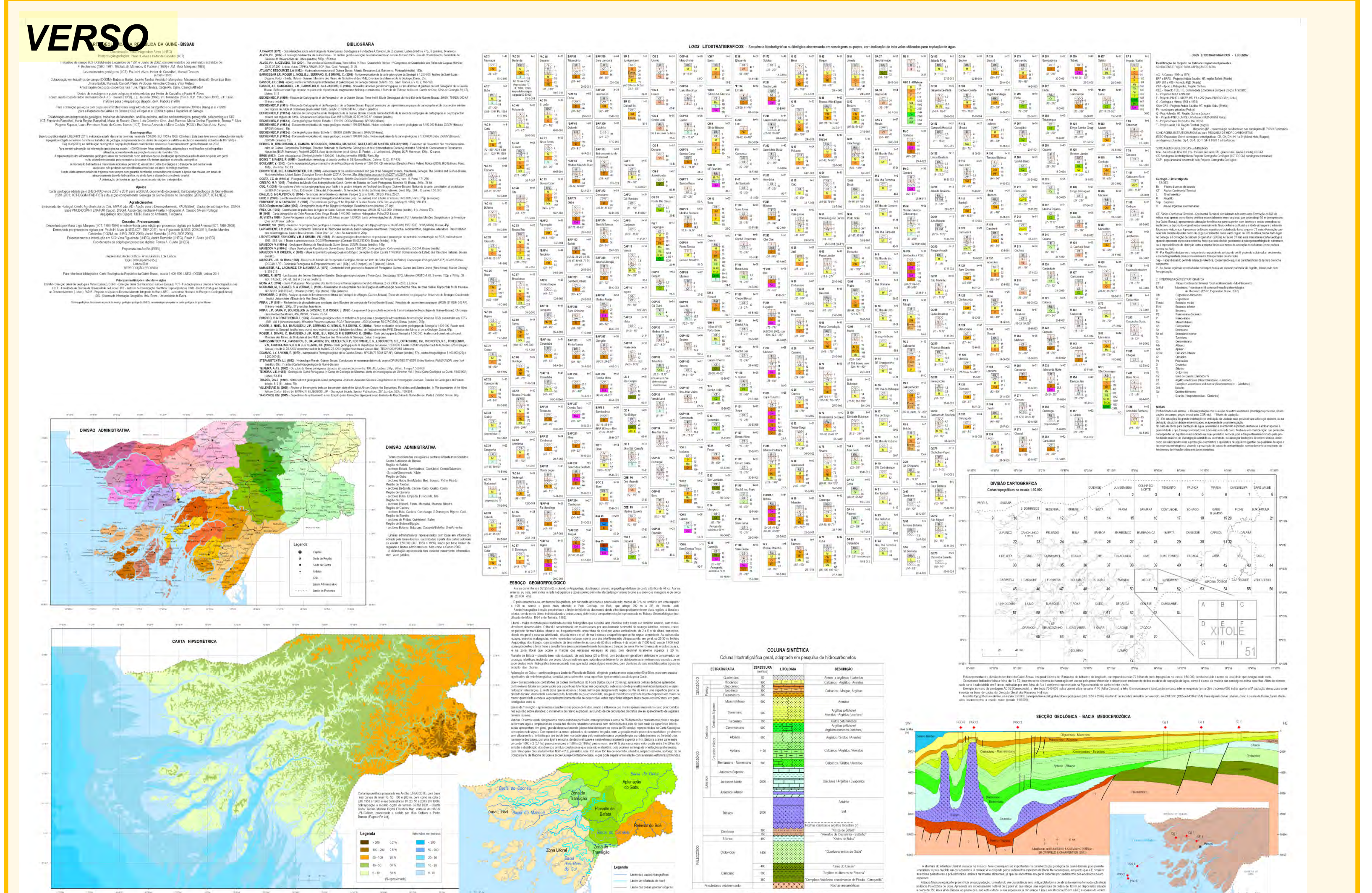
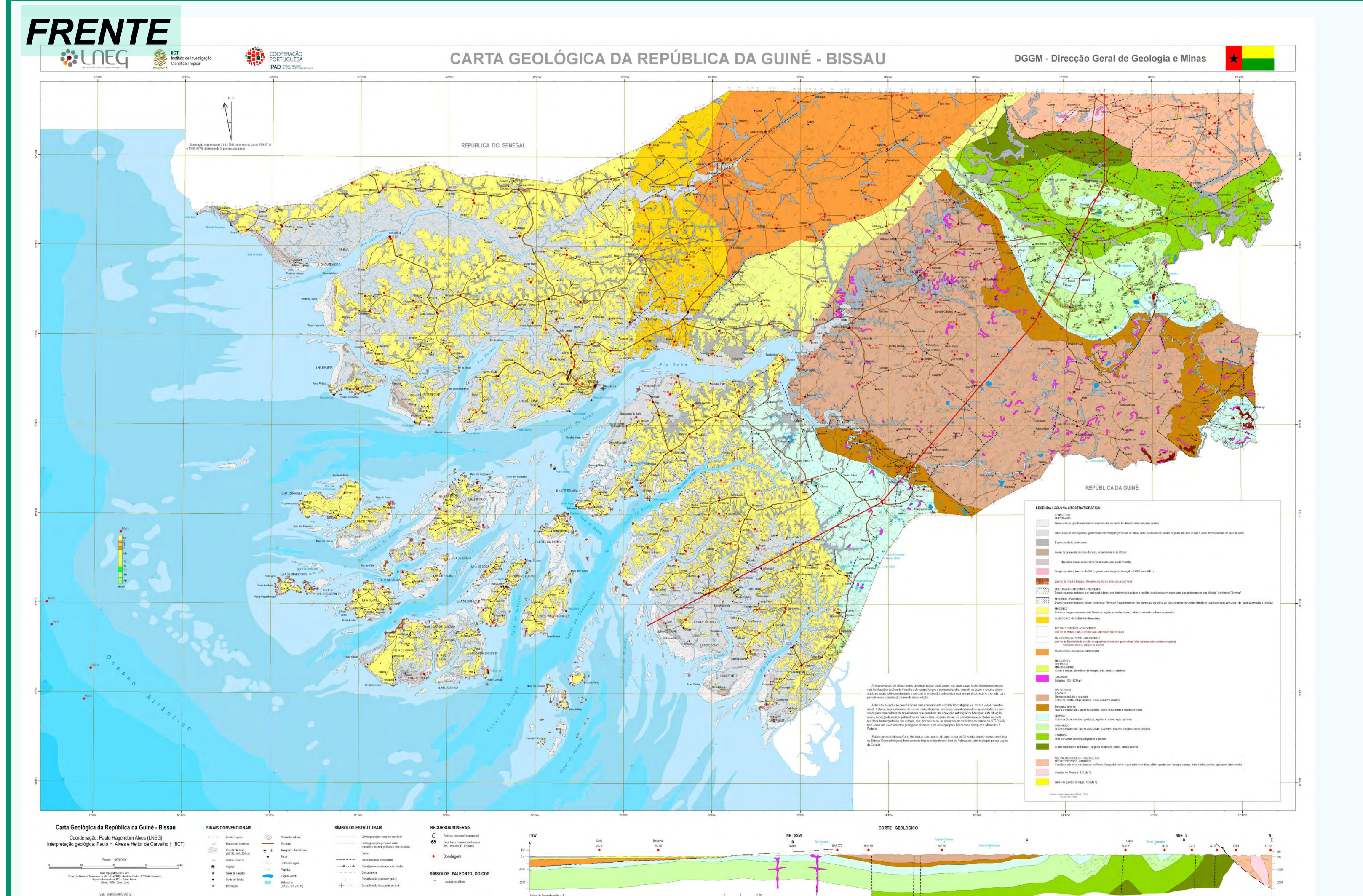
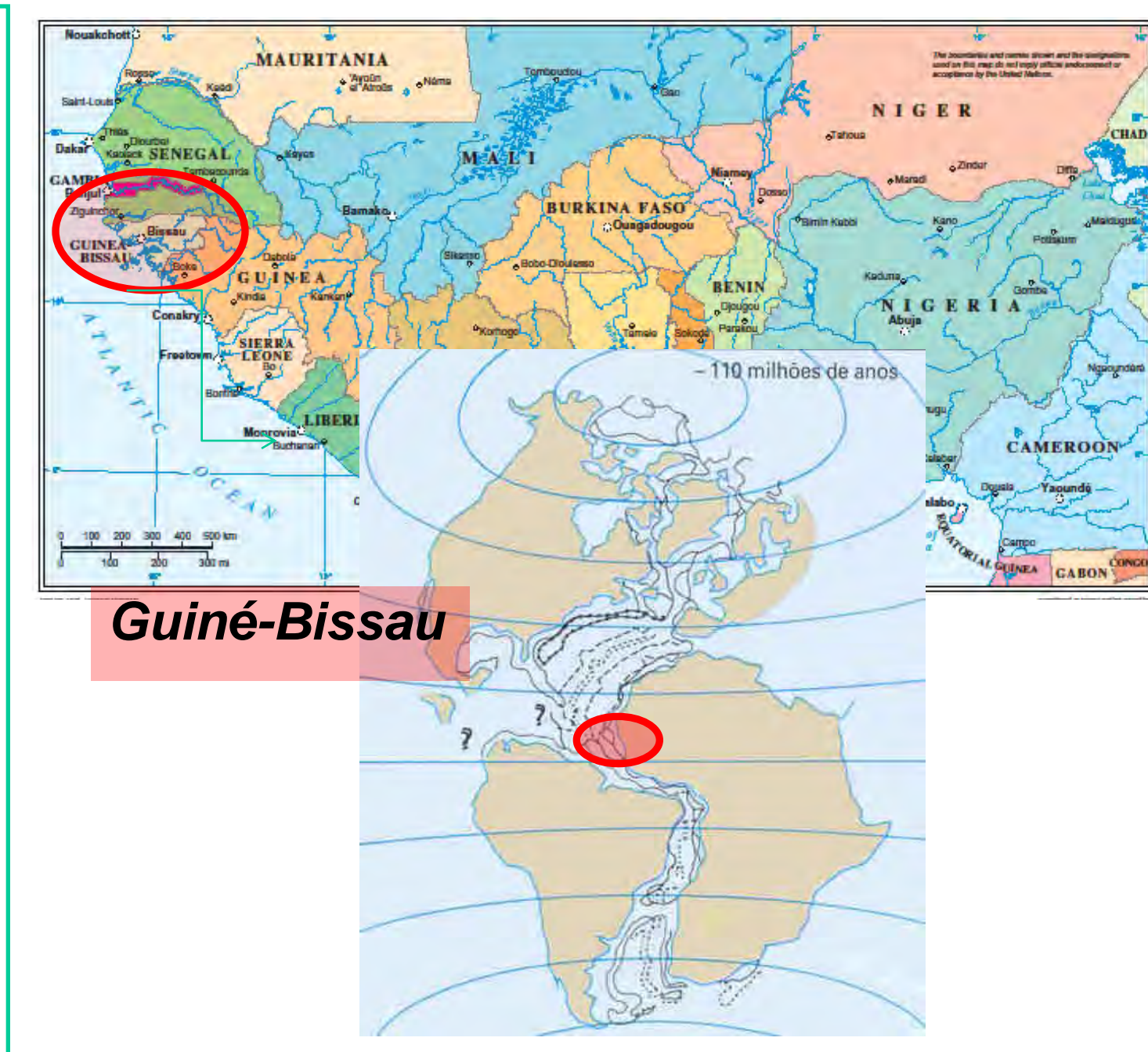
IICT (Instituto de Investigação Científica Tropical), Lisboa, Portugal
DGGM (Direcção Geral de Geologia e Minas), República da Guiné-Bissau
LNEG (Laboratório Nacional de Energia e Geologia), Portugal
Cooperação Portuguesa (IPAD / Camões)

Incluiu 40 meses de trabalhos de campo entre 1991 e 2001, recolha de 2500 amostras, consulta e selecção de dados de entre quase toda a informação existente na DGGM e na D.G.Recursos Hídricos.

Foram coligidos dados de outros geólogos, com destaque para cartografia geológica na escala 1:500.000 (Teixeira 1968 e Mamedov 1980) e 1:100.000, esta cobrindo parte do nordeste (BRGM, Bechennec 1982).

Este Projecto incluiu fases muito diversas, desde o terreno, amostragem de poços, sondagens, laboratório, desenho da nova base topográfica, SIG.

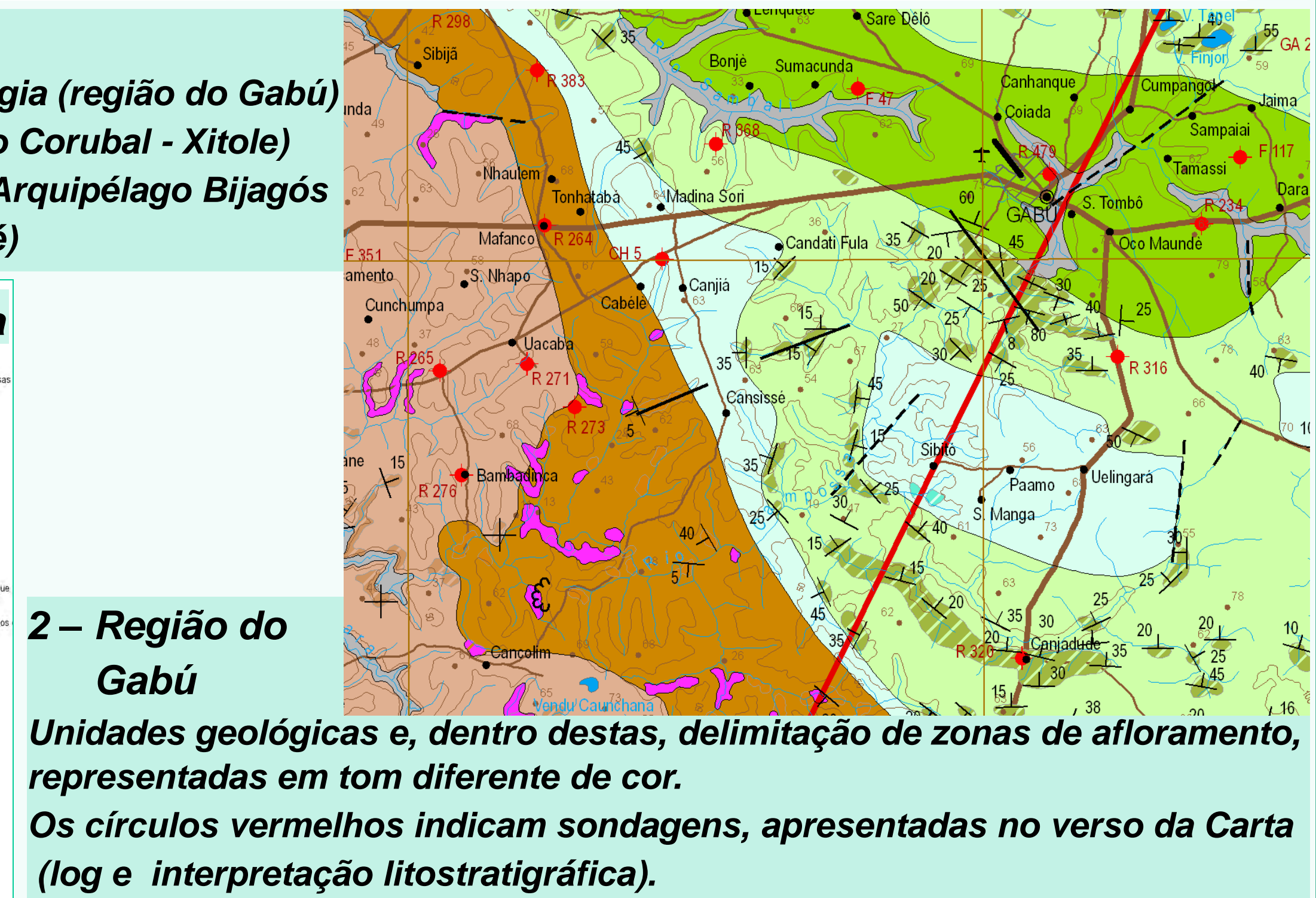
-DGGM e LNEG correspondem aos Serviços Geológicos, respectivamente, da Guiné-Bissau e de Portugal -



Extractos da Carta Geológica:

- 1 - Extracto da legenda
- 2 - Geologia (região do Gabú)
- 3 - Geologia/Fracturação (região rio Corubal - Xitole)
- 4 - Batimetria, log PGO 3, ilhas do Arquipélago Bijagós
- 5 - Base topográfica (região do Boé)

1 - Extracto da legenda



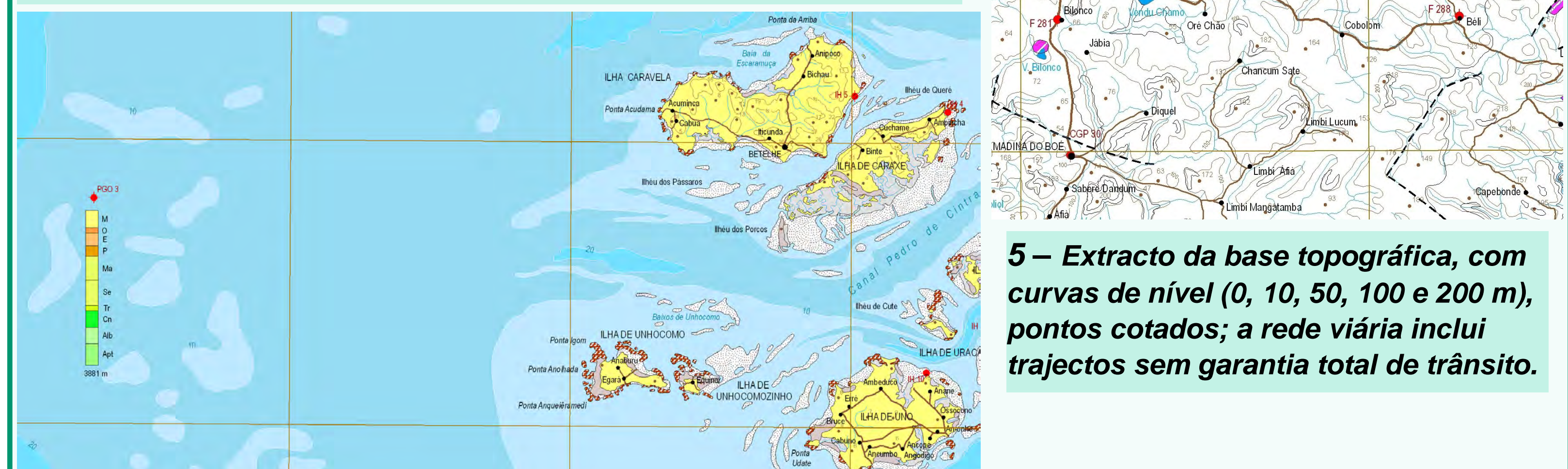
2 - Região do Gabú
Unidades geológicas e, dentro destas, delimitação de zonas de afloramento, representadas em tom diferente de cor. Os círculos vermelhos indicam sondagens, apresentadas no verso da Carta (log e interpretação litostratigráfica).

3 - Região Corubal, Buba, Xitole

Unidades geológicas e fracturação (interpretação geológica, fotogeologia, Google Earth, modelo digital terreno SRTM DEM), outros autores (Teixeira 1968, Scanvic & Vyain 1979).

4 - Pormenor do litoral e plataforma (Arquipélago Bijagós)

Log da sondagem PGO 3; batimetria (curvas 10, 20, 50, 200 m); ilhas Caravela, Caraxe, Unhocomo, Uno (destaque para os lateríticos).

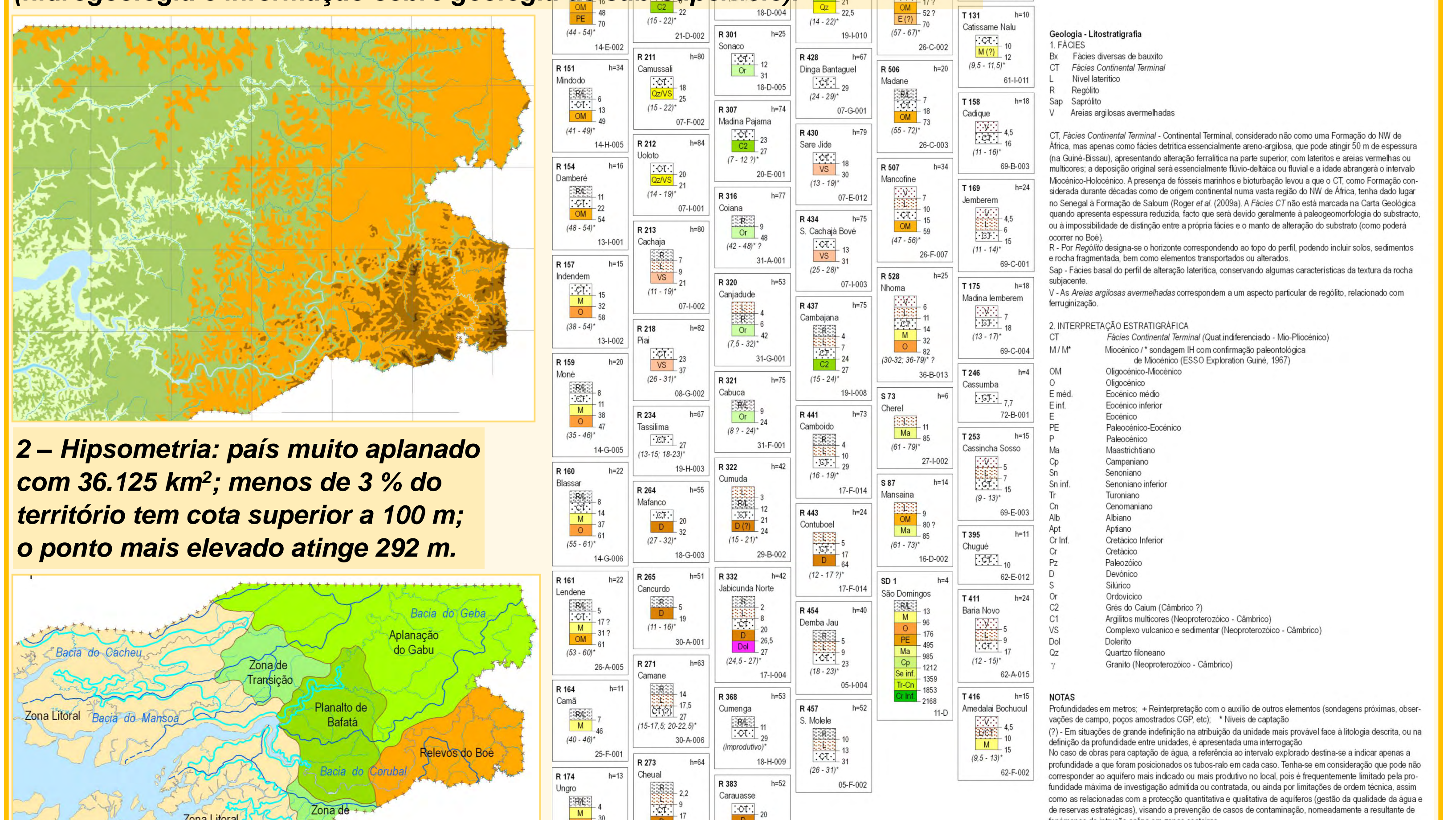


5 - Extracto da base topográfica, com curvas de nível (0, 10, 50, 100 e 200 m), pontos cotados; a rede viária inclui trajectos sem garantia total de trânsito.

Exemplos de informação incluída:

- 1 - Logs litostratigráficos
- 2 - Carta hipsométrica
- 3 - Esboço geomorfológico
- 4 - Secção geológica ao longo da Bacia Mesocenozoica

1 - Logs: sequência litostratigráfica ou litológica atravessada em sondagens ou poços, com indicação de intervalos utilizados para captação de água (hidrogeologia e informação sobre geologia de sub-superfície).



2 - Hipsometria: país muito aplanado com 36.125 km²; menos de 3% do território tem cota superior a 100 m; o ponto mais elevado atinge 292 m.

3 - Esboço geomorfológico, com limite de influência de maré e com bacias hidrográficas e zonas geomorfológicas.

4 - Secção geológica ao longo da Bacia Mesocenozoica (com esboço de localização) e Coluna litostratigráfica geral.

